

IVECO



ACOMETIS



JCB

NOREMAT

VALTRA

LETESIA

FERRARI

ENTRAC

PROFESIONÁLNA TECHNIKA

PRE ÚDRŽBU CIEST A KOMUNIKÁCIÍ



TEMPUS TRANSTECH

Autorizovaný predaj a servis techniky



CM AGRO

Dlhodobý prenájom techniky



TERRA





TECHNIKA PRE VEREJNÉ SLUŽBY

IVECO

IVECO T-WAY



VEREJNÉ SLUŽBY

Vďaka širokému výberu konfigurácií a ohromnej všestrannosti dokáže modelový rad IVECO T-WAY splniť požiadavky v mnohých oblastiach nasadenia – od opráv povrchu vozovky až po odhňanie snehu, odvoz odpadu a cestné služby.

ČISTIČ KANALIZÁCIÍ

Vozidlo IVECO T-WAY je optimalizované na jednoduchú montáž nadvstavby čističa kanalizácie a na zabezpečenie všetkých funkcií, ktoré potrebujete. Vysoký výkon je základom plnenia tejto misie a nový na spojke nezávislý prídavný pohon PTO je navrhnutý tak, aby poskytol obrovský krútiaci moment až 2 300 Nm.



ŽERIAV A PLOŠINA

IVECO T-WAY je možné vybaviť akýmkoľvek typom žeriavu – s valníkom až po pracovné plošiny. Robustnosť a modulárta vozidla umožňujú montáž žeriavov za kabínou, v strede alebo v zadnej časti vozidla a to bez akýchkoľvek kompromisov, pokiaľ ide o stabilitu.



EFEKTIVITA A VÝKONNOSŤ

DRIVE THE NEW WAY

Motor	CURSOR 9		CURSOR 13		
Zdvihový objem	8.7		12.9		
Výkon	340 @1655-2200	360 @1530 - 2200	360 @1530 - 2200	450@1440 - 1900	510 @1560 - 1900
Krútiaci moment	1400 @1100-1655	1650 @1200 - 1530	2100 @900 - 1370	2200 @970 - 1440	2300 @900 - 1560
Systém dodatočnej úpravy spalín	HI-SCR		HI-SCR		
Emisná norma	Euro VI		Euro VI		





TATRA



VÝKONNÝ 6X6 SYPAČ S RADLICOU

TATRA T 158 - 8P6R33.349.6x6.2

Užitočné zaťaženie	18 860 kg
Pohon	6x6
Výkon	355 kW
Motor	PACCAR MX-13, EURO VI, 355 kW/1 600 min, 2 350 Nm/900-1 365 min
Prevodovka	automat ZF 16TX2640TO
Kabína	trambusová, krátká, sklopná, nezávislé kúrenie Airtonic D4, klimatizácia, 2 sedadlá 2 výstražné majáky
Rázvor	3440 mm
Max. prípustná hmotnosť	30 000 kg
Stúpavosť pr 30 t	100 %
Maximálna rýchlosť	85 km/hod
Nástavby	sypač, snehová radlica

NAJOBLÚBENEJŠIE CESTÁRSKE VOZIDLO
VĎAKA POHONU 6X6





PROFESIONÁL KOMUNÁLNEJ TECHNIKY

VALTRA



VALTRA VYNIKÁ NA VŠETKÝCH FRONTÁCH

TRAKTORY VALTRA 5. GENERÁCIE

Nerobia žiadne kompromisy, a to vrátane sily prednej časti. S odpružením prednej nápravy AIREŠ pre všetky zaťaženia a teploty s plne integrovaným predným závesom a vývodovým hriadelom viete, že máte víťazstvo vo vrecku - pri nakladaní, zdvíhaní alebo pri obidvoch činnostiach. Jazdíte pohodlne po každom teréne. Sú ideálne prispôbené aj pre komunálne práce.



KOMFORT

Kabína je vybavená štvorbodovým pneumatickým pružením Valtra AutoComfort, ktoré využíva najnovšiu technológiu. Senzory prenášajú informácie do riadiaceho systému, čo zaisťuje, že kabína je vždy v správnej polohe. AutoComfort vám tiež umožňuje upraviť odpruženie podľa vašich osobných preferencií.

- VYSOKÝ VÝKON
- EFEKTIVITA
- KOMFORT
- PRO TECHNOLOGIE
- AUTOMATIKA

OBEC

Spojením všetkých svojich vozidiel do jedného traktora môžete dramaticky zvýšiť svoju efektivitu. Ponúkame široký sortiment komunálnej techniky a nástrojov na zvládnutie všetkých komunálnych úloh.

AUTOMATIKA

Plynulá alebo Powershift prevodovka so 6-stupňovým násobičom má veľký vplyv na úsporu paliva. Ďalšie funkcie ako je automatické radenie na základe rýchlosti, asistent rozjazdu do kopca a brzdenie motorom. Traktory VALTRA môžu byť vybavené týmito automatickými funkciami:

- Úvratová automatika, ktorá dokáže jedným tlačidlom spustiť sekvenciu úloh
- Navigácia s presnosťou až 1 cm
- SmartTOUCH laktová opierka so zabudovaným dotykovým 9-palcovým monitorom



NEZRADÍ ANI V ZIME



VALTRA

ABSOLÚTNY KRÁĽ ZIMNÝCH CIEST



TRAKTORY VALTRA NEMAJÚ PREKÁŽKU

Stroje, ktoré bezpečne, pohodlne a rýchlo zvládnu všetky meniace sa potreby údržby komunikácií. Traktory môžu ľahko nahradiť nákladné autá na komunikáciách vďaka svojej univerzálnosti, výkonu a veľkému pracovnému priestoru.



TECHNICKÉ ÚDAJE

	SÉRIA A	SÉRIA G	SÉRIA N	SÉRIA T	SÉRIA S
Výkon	75-135 hp	105-145 hp	135-201 hp	155-271 hp	290-405 hp
Počet valcov	3-4	4	4	6	6
Pojazdová rýchlosť	40 km/h	40 km/h	40, 50, 57 km/h	40, 50, 57 km/h	40, 50 km/h
Prevodovka	Powershift	Powershift	Powershift / CVT	Powershift / CVT	CVT
Hydraulika (čerpadlo)	zubové	zubové Load sensing (piestové)	Load sensing	Load sensing	Load sensing
Otočné riadenie	NIE	NIE	ÁNO	ÁNO	ÁNO
Pneumatiky	AGRO		AGRO / KOMUNAL / FOREST		
Odpruženie nápravy	-	mechanické	pneumatické	pneumatické	pneumatické
Odpruženie kabíny	mechanické	mechanické		mechanické / pneumatické	





OPRAVY JEDNÝM STROJOM

JCB

POTHOLE PRO



FRÉZOVANIE

VYSOKÝ VÝKON

Fréza s bočným posuvom pracuje bez ohľadu na sklon vozovky až ku krajnici alebo obrubníku.



REZANIE

ABSOLÚTNA KONTROLA

360° naklápacia hlava umožňuje obrezávať prekážky, ako napr. poklopy kanálov, priamo z kabíny strojníka vodiča, čím sa eliminuje i tzv. Raynaudov syndrom z vibrácií a nutnosť používať ručné hydraulické stroje.



ZAMETANIE

RÝCHLE UPRATANIA

Jednoducho zbierajte a vysypávajte drť pomocou lopaty alebo pripojenou kefou, čím sa skracuje doba potrebná k príprave povrchu komunikácie na opetovnú pokládku.



PLOCHA / DEŇ
250 m²

OPRAVA VÝTLKOV
Až 10x rýchlejšie

HĽBKA REZU
Až 170 mm

TECHNICKÉ ÚDAJE

Denná kapacita	250 m ²
Dĺžka opravy	10x rýchlejšia
Hĺbka rezu	170 mm
Naklápacia hlava	Steelvrist X12 S45
Šírka frézy	600 mm
Šírka rezačky	400 mm
Zametač	1 200 mm
Pojazd. rýchlosť	40 km/h

ŠTANDARDNÉ FUNKCIE

- ▶ Riadenie 2WS/4WS/krab
- ▶ Spätná kamera
- ▶ Pracovné LED svetlá
- ▶ Reverzné riadenie
- ▶ Vyhrievané vzduchom odpružené sedadlo
- ▶ Telematika LiveLink
- ▶ 2 ročná záruka
- ▶ Bezplatná preventívna prohládka



TEMPUS
TRANS

VIACÚČELOVÉ STROJE



Bezkonkurenčné rýpadlo-nakladač s frézovacou hlavou



Príslušenstvo pre celoročnú údržbu ciest



JCB

3CX, 4CX

Štvorkolesový model JCB 3CX a 4CX je najvariabilnejším strojom pre rýpadlo, nakladač, ale aj komunálnu techniku v sortimente JCB.

V najnovšej edícii je tento model skutočným produktom 60-ročnej tradície lídra trhu s množstvom vylepšení výkonu, pohodlia, bezpečnosti a efektivity.



PRÍSLUŠENSTVO PRE ÚDRŽBU CIEST A KOMUNIKÁCIÍ



ZAMETAČE A ZBERAČE

Zametanie po celej šírke. K dispozícii je voliteľná kefa na odtoky a zavláčovací systém. Možnosť vysokého zaťaženia pri využití na frézovanie umožňuje zametanie frézovaného zákopu pod povrchom vozovky. Rýchlospojné upevnenie zjednodušuje rýchlu výmenu.

ZIMNÁ ÚDRŽBA

Vysokoobjemové lyžice na ostraňovanie snehu s vystrihnutou zadnou doskou pre zlepšenie viditeľnosti okrajov lyžice. Odolné snehové čepele majú zosilnenú oceľovú konštrukciu čepele. Snehová fréza určená na odhadzovanie snehu do vzdialenosti 14 metrov.

NAKLADAČE, MANIPULÁTORY



ZIMNÁ ÚDRŽBA





PROFI TECHNIKA PRE CESTÁROV

NOREMAT



NOREMAT VSV

Špeciálne vozidlo vyvinuté na profesionálnu údržbu ciest a komunikácií počas celého roka.

Unikátne, dokonalé, spoľahlivé – úplne nový prístup k produktivite, bezpečnosti a efektívnosti. Všestrannosť, úspora paliva, dokonalá ergonómia ovládania, výborná stabilita a pohodlie obsluhy. Špeciálne navrhnutá kabína, ktorá poskytuje bezpečnosť, vizuálny a zvukový komfort. Jediný človek dokáže obsluhovať tri pracovné nástroje naraz a súčasne bezpečne riadiť tento výnimočný nosič nástrojov. To je VSV.



Bezpečný výhľad

Špeciálna kabína s panoramatickým výhľadom za každých okolností a do všetkých smerov.

Výkon	116 – 149 HP
Prepravná rýchlosť	0-20/0-40 km/h
Pracovná rýchlosť	0-10/0-20 km/h
Pohon	Všetky 4 kolesá

Zimná údržba ciest a komunikácií



Čistenie a polievanie



Kosenie a mulčovanie



Zberné stroje



Recyklačné stroje





NOREMAT LINTRAC

Svahový traktor do ťažkých podmienok, v lete i v zime.

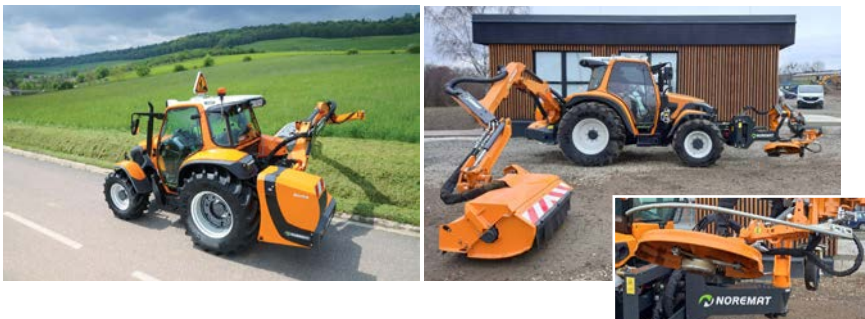
Jedinečný traktor Noremat Lintrac je špeciálne vyvinutý tak pre všetky práce údržby na cestách ako aj mimo nich. Je to výnimočný nosič náradia s neuveriteľnou svahovou dostupnosťou, výbornou stabilitou, krabím chodom, s maximálnym komfortom pre obsluhu, ľahkou a jednoduchou ovládateľnosťou riadenia, vysokou bezpečnosťou tak na ceste ako aj na každom svahu.

Výkon	112 – 136 HP
Pojzdová rýchlosť	max. 40 km/h
Pracovná rýchlosť	0-20 km/h
Pohon	4x4 s možnosťou odpojenia prednej nápravy, krabí chod vo svahu, 2x uzávierka diferenciálu

Zimná údržba ciest a komunikácií



Kosenie a mulčovanie aj pod zvodidlami



Vynikajúca manipulácia a rozhľad



Kosenie aj v ťažšom teréne



Aj ako nakladač



NOREMAT





VYSOKOPROFESIONÁLNE RAMENÁ

NOREMAT



DO KAŽDEJ LOKALITY

RAMENÁ NOREMAT

**Vysokoprofesionálne traktorové
ramená na údržbu okolia komunikácií.**

Absolútna svetová jednotka v hydraulických mulčovacích traktorových ramenách, to je Noremat. Až 9 vlastných patentov, dosah až do 8 m, bezpečnostná poistka proti prevráteniu, automatická poistka proti nárazu ramena s jeho návratom do pôvodnej polohy, perfektná viditeľnosť pracovného nástroja (v zornom poli obsluhy), možnosť obchádzania prekážok vďaka teleskopu, celý rad pracovných nástrojov.



Mulčovacia hlava pracuje v zornom poli vodiča. Okrem širokej škály vyžínacích jednotiek je možné pripojiť mulčovaciu jednotku, pílu na kry a stromy, nožnice alebo priekopovú frézu.

S ramenami Lintrac sa nemusíte držať „pri zemi“.



**Bohaté príslušenstvo vám umožní vykonávať
práce rýchlejšie a presnejšie.**



KDE NIE JE POTREBNÉ RAMENO

VÝKONNÉ SNEHOVÉ FRÉZY



VÝKONNÉ KOMUNÁLNE PRÍSLUŠENSTVO

Traktorové priekopové i čelné mulčovače a snehové frézy na údržbu okolia komunikácií.

Čelné a priekopové mulčovače, s rôznym pracovným záberom a dosahom, s možnosťou vyhýbania sa prekážkam vďaka hydraulickému posuvu, s kladivami i nožmi v tvare Y, ale hlavne vysoká spoľahlivosť, robustnosť a špičková kvalita, to sú mulčovače NOREMAT.



Priekopový mulčovač ELENIA



Mulčovač XP 2000TP



Lesná fréza VD

SPRINTA mulčovač určený na údržbu krajníc ciest je ideálny aj na intenzívnu profesionálnu prácu. Model Sprinta má mimoriadne parametre ak ide o robustnosť, výkon a produktivitu.



Priekopový mulčovač SPRINTA Flex



Priekopový mulčovač SPRINTA Visio

NOREMAT



VÝKONNÉ MALOTRAKTORY FERRARI

FERRARI



UNIVERZÁLNE MALOTRAKTORY

Univerzálne malotraktory FERRARI sú právom považované za absolútnu špičku medzi malotraktormi. Vynikajú nielen malými rozmermi a nízkou hmotnosťou, ale i mimořadnými výkonmi, ľahkou ovládateľnosťou, vysokou univerzálnosťou a dokonalým pohodlím obsluhy. V produktovom rade je možnosť zvoliť prevedenie kĺbové, klasické, horskú (svahovú) verziu, s riadením klasickým jednosmerným, alebo otočným, s kabínou alebo bez kabíny... Veľké výkony v praktickom malom balení, to sú traktory FERRARI.

Práve horské verzie traktorov si našli svoje uplatnenie aj pri údržbe extrémnych svahov v okolí ciest a vodných tokov.

Svahové verzie traktorov FERRARI VEGA

- MIZAR 70 MT, VEGA 80MT, VEGA 90MT
- svahová dostupnosť 55°
- výkon 65 - 75 HP
- otočné riadenie
- zdvih na 3-bodovom závесе 2200 kg





VEGA K105

Nižšia spotreba
Menej emisií
Vyšší komfort

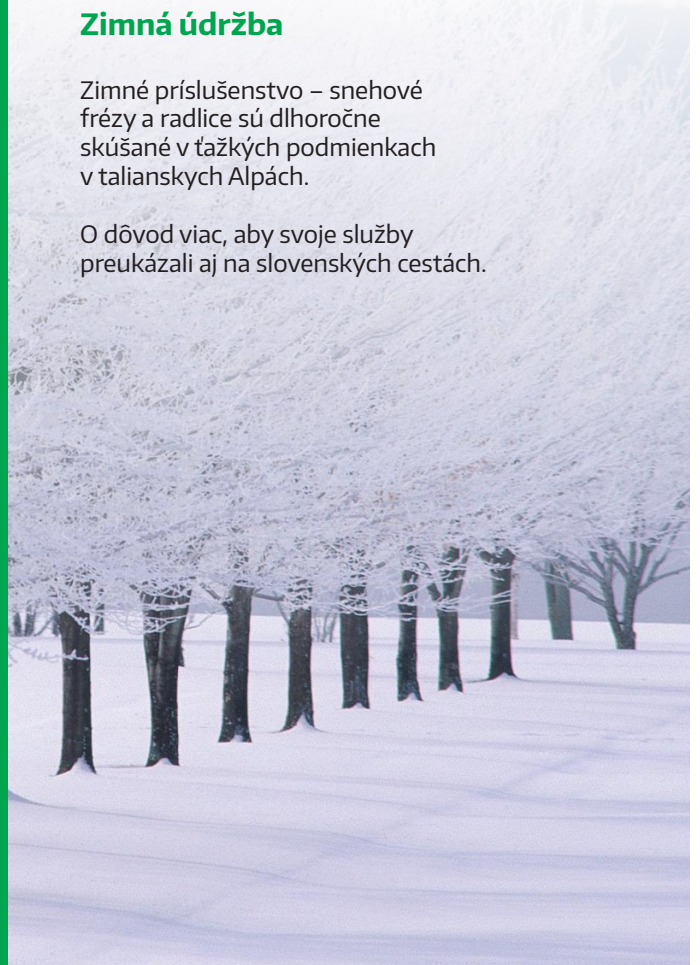
FERRARI



Zimná údržba

Zimné príslušenstvo – snehové frézy a radlice sú dlhoročne skúšané v ťažkých podmienkach v talianskych Alpách.

O dôvod viac, aby svoje služby preukázali aj na slovenských cestách.





LEGENDA V BOJI PROTI TRÁVE

ETESIA

ETESIA ATTILA

pracuje aj v tých najextrémnejších podmienkach a to pri zachovaní bezpečnosti a maximálneho pohodlia obsluhy.



Francúzske, vysoko profesionálne kosačky na trávu sa stali už doslova legendou pri údržbe verejnej zelene, kúpeľných parkov a lesoparkov, firemných areálov, ale i ťažko dostupných plôch a svahov v okolí vodných tokov, ciest a komunikácií. Práve vo svahoch a ťažko dostupných terénoch si našli svoje miesto traktorové kosačky s označením ATTILA. Je dokonalým profesionálom pri kosení každého svahu, každého tvaru terénu, ruderálneho porastu i náletov.



Traktorové kosačky ETESIA ATTILA 95 – 98, vďaka extrémne nízkemu ťažisku, ľahkej ovládateľnosti a relatívne výkonnému 18 – 23 HP motoru je ideálny pre svahy, lesné cesty a oblasti s hustou vegetáciou. Šírka zaberu nožov 95 a 98 cm umožňuje dokonalú manérovateľnosť, nahrádza namáhavú a drahú prácu ľudí s vyžínačmi a samozrejme aj skracaje potrebný čas na výkon práce.



ATTILA AK 95

Výkon	18 HP
Počet valcov	2
Štartovanie	elektronické
Palivo	benzín
Rýchlosť pojazdu	0-12 km/h dopredu 0-10 km/h dozadu
Riadenie	mechanické



ATTILA AK 98




Výkon	22 HP
Počet valcov	2
Štartovanie	elektronické
Palivo	benzín
Rýchlosť pojazdu	0-12 km/h dopredu 0-10 km/h dozadu
Riadenie	mechanické



ATTILA AK 98X 4X4

Výkon	23 HP
Počet valcov	2
Palivo	benzín
Rýchlosť pojazdu	0-10 km/h dopredu 0-8 km/h dozadu



-  Dokonalý zber mokrej a vysokej trávy bez upchávania
-  S výsypom do výšky 1,9 m a náhonom 4x4
-  Možnosť pripojenie ďalších prídavných zariadení

METESIA



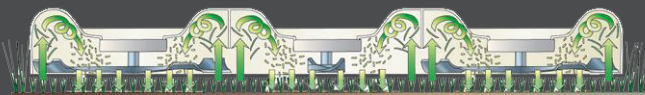
Kráľ nerovností

Hydraulický systém zabezpečuje stabilitu na nerovnom povrchu, ktorý dokáže dokonale kopírovať a pokosiť.



Mulčovanie s Biocut systémom

Biocut systém pre jednoduché mulčovanie, ktoré vás zbaví starostí kam s pokosenou trávou.



biocut 144





STROJ PRE 4 ROČNÉ OBDOBIA



svahový nosič VENTRAC 4500

Svahové nosiče Ventrac predstavujú úplne nový pohľad na možnosti údržby zelene a zatravnovaných plôch, práce so zeminou a sypkými materiálmi, prevážanie nákladov a bremien a ďalšie záhradné a stavebné práce.

Vďaka veľmi bohatej ponuke funkčného príslušenstva zvládnu nosiče Ventrac náročné práce vo všetkých ročných obdobiach, od sekania zelene, cez výkopové a stavebné práce až po veľmi efektívne odhrňovanie snehu a čistenie povrchov.



Svahová dostupnosť 30 rôznych nastavení



Pohon 4x4



Kľbová konštrukcia



Prenos váhy



Jednoduchosť ovládania





ÚDRŽBA CHODNÍKOV

Orezávač zelene
Fukár listov
Keňa na čistenie chodníkov



VENTRAC



ZIMNÁ ÚDRŽBA

Ventrac dokáže ponúknuť až neuveriteľne efektívnu a komfortnú službu v boji s horami snehu.

Od frézovania ton snehu, cez odhrabávanie až po konečné začistenie kefou a posyp chodníkov a parkovísk.





NADSTAVBY ACOMETIS



ACOMETIS



MATERIÁL NAJVYŠŠEJ KVALITY

Profesionálnosť a šetrenie nákladov priamo v teréne
Špeciálne nadstavby Acometis je možné nainštalovať na všetky typy automobilových podvozkov ako pevné nadstavby alebo ako kontajnerové natáhovacie systémy cez valníky prispôsobené typu vozidla. Zákazník si môže zvoliť nadstavbu poháňanú od vývodového pohonu automobilu alebo nadstavbu, kde rozvodové systémy sú vybavené motorom (benzín alebo nafta), čo činí distribučné systémy úplne nezávislými.

KONŠTRUKCIE Z NEREZOVEJ OCELE

- vysoká živostnosť nadstavieb
- nižšia hmotnosť celého stroja



ACOMETIS je popredný francúzsky výrobca odľahčených antikorových sypacích nadstavieb pre zimnú údržbu komunikácií a vysrávkových súprav aj opravu výtlkov.

- objemy nadstavieb od 0,8 do 10 m³
- možnosť doplnenia o nádrže na prepravu, alebo výrobu soľanky



ACOMETIS ZAVLAŽOVACIE NADSTAVBY

Využitie

- kropenie a čistenie
- postrek pesticídmi
- zimná údržba so soľankou
- možnosť výroby soľanky aj priamo na nadstavbe

KDE SA ČLOVEK NEDOSTANE

Vhodné pre svahy
Sklon až 50°



CHOD VPRED A VZAD

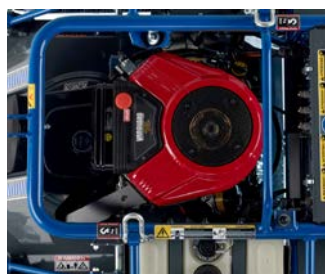
Väčšie pokrytie plochy a bezpečnejšia práca na svahoch, pretože nie je potrebné vykonávať žiadne otáčacie manévry. Vhodné pre svahy do sklonu až 50°.



Jednoduché a intuitívne ovládanie robustnej a spoľahlivej riadiacej jednotky sa dá rýchlo naučiť. S palivomerom. Rádiové ovládanie má dosah až 300 m.



Elektrické motorové brzdy pre bezpečné parkovanie na svahoch. Jedinečné napnutie reťaze stabilizuje stroj a zabraňuje vypadávaniu reťazí.



Vybavený spoľahlivým benzínovým motorom Briggs & Stratton. Elektrický pojazdový pohon s 3-fázovým motorom zaisťuje vyšší výkon a menej intervalov údržby a opotrebitelných dielov.



Univerzálne použiteľné od vysokej trávy cez podrast až po drevnatý porast - vďaka rôznym vložkám čepele.





**Tempus Transtech
Košice**
Ratislavova 110
www.tempus.sk

**Tempus Transtech
Spišská Nová Ves**
Duklianska 49
www.tempus.sk

**Tempus Transtech
Rožňava**
Šafárikova 91
www.tempus.sk

**Tempus Transtech
Michalovce**
Rakovec nad Ondavou 389
www.jrdrakovec.sk

**ADACOM progatec
Žilina**
Stará Hradská 52
www.adacom.sk

**TEAM AGRO
Nové Zámky**
Komárňanská cesta 21
www.teamagro.sk

**ITTEC SK
Hrubá Borša**
Hlavná 35/48
www.ittec.sk

**TERRA WORLD
Bratislava**
Vlčie hrdlo 90/A
www.terra-world.sk